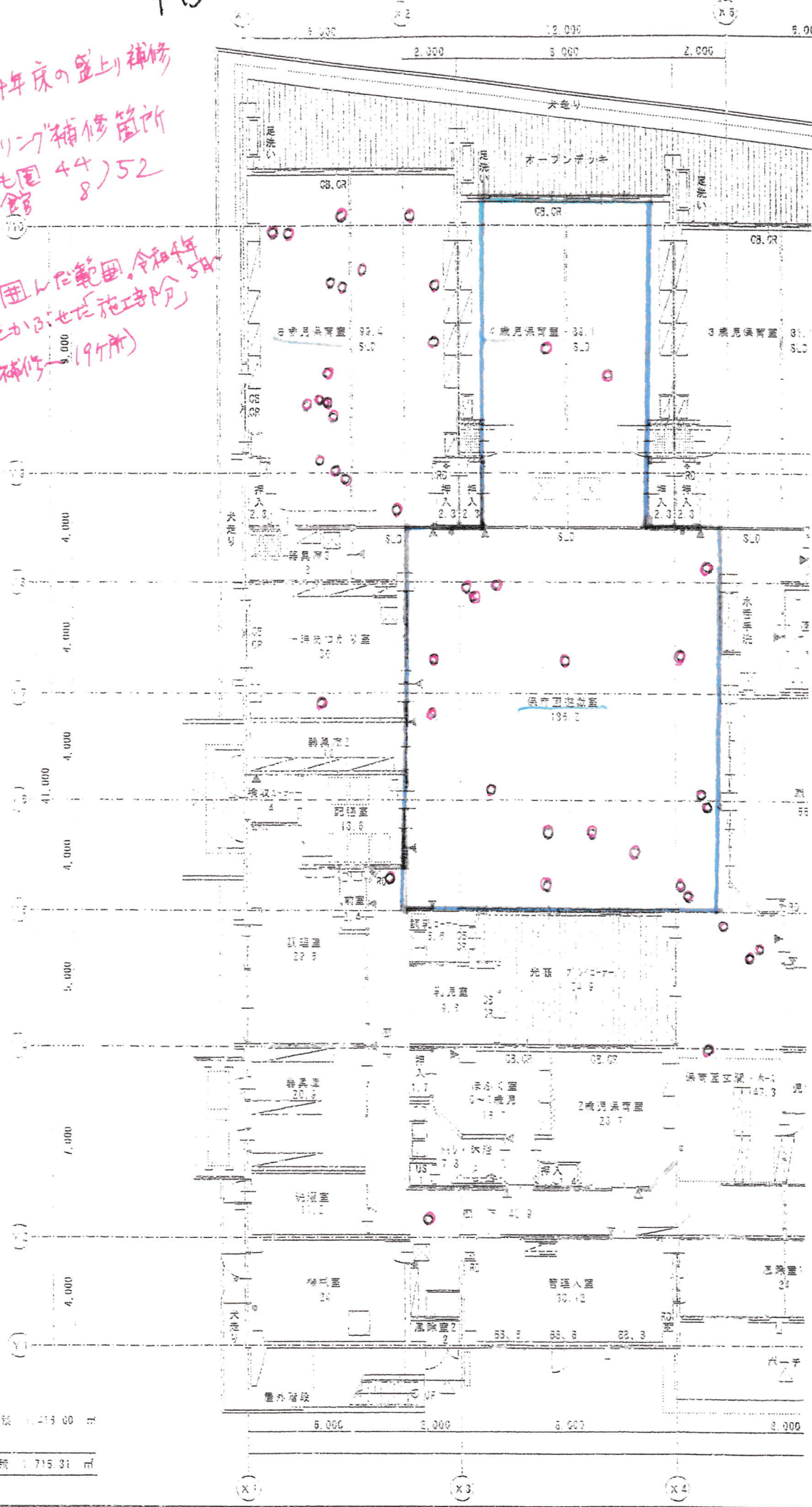


甲13

1. 平成23年・24年床の張り補修

○床70-リング補修箇所  
(子ども園 44)  
(児童館 8) 52

2. 四角で囲んだ範囲、令和4年  
70丁材をかき寄せた施工部分  
(以前の補修 19ヶ所)



1階平面図  
 階床面積 1,113.00 ㎡  
 延床面積 1,715.31 ㎡

甲14

# 床増張施工位

